

# Ecophon Focus™ Wing

Ecophon Focus Wing paigaldatakse ümber Ecophon Focus Ds või E ripplae. See on tiivakujuline helineelav lahendus ripplagedele.

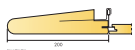
Süsteem koosneb Ecophon Focus Wing elementidest ja Ecophon Connect liistusüsteemist, mille kaal on ca 1 kg/m. Elementid on valmistatud suure tihedusega kolmanda generatsiooni klaasvillast. Pinnakate on Akutex™ FT. Servad on värvitud.

Parima tulemuse ja süsteemi kvaliteedi saavutamiseks kasuta Ecophon Connect liiste ja lisatarvikuid. Liistusüsteem on valmistatud tsingitud terasest. Süsteem on patenteeritud Rootsisis.

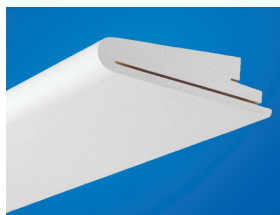


Mendeleev, Tsyumen, Russia

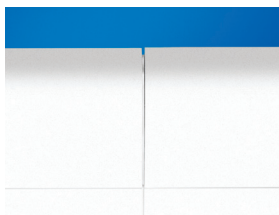
## SÜSTEEMI INFO



Mõõdud, mm	1 200x200
T24	•
Paksus (t)	50
Paigaldusjoonis	M143, M209



Focus Wing element



Focus Wing süsteem koos Connect T24 kanduriga



Focus Wing süsteemi sektsioon koos Connect T24



### Akustika

Ecophon Focus Wing on perimeetri osa. Kuigi ta on helineelaja, vaata süsteemi akustilisi näitajaid vastava laesüsteemi juurest (Focus Ds or Focus/Master E).



### Avatavus

Plaadid ei ole avatavad.



### Puhastatavus

Vajadusel puhastus tolmuimejaga iga päev. Vajadusel puhastus niiske lapiga iga nädal.



### Valguspeegeldus

White Frost, lähim NSC värvinäidis S 0500-N, 85% valguspeegeldus (millest rohkem kui 99% on hajutatud peegeldus). Retro reflection coefficient 63 mcd/(m<sup>2</sup>lx). Gloss < 1.



### Niiskuskindlus

Plaadid taluvad pidevat õhuniiskust RH kuni 95% , 30°C juures ilma kuju ja omadusi muutmata (ISO 4611).



### Sisekliima

#### Sertifikaat / Märgis

Soome M1	•
Prantsusmaa VOC A+	•
Rootsi Astma- ja Allergialiit	•
Taani Indeklima märgis	•
California Emission Regulation, CDPH	•



### Keskkonnamõju

#### Sertifikaat / Märgis

Põhjamaade ökomärgis (Nordic swan, Põhjamaade luik)	•
---	---



Täielikult taaskasutatav.



### Tuleohutus

Maa	Standard	Klass
Euroopa	EN 13501-1	A2-s1,d0

Klaasvillast põhiplaat on testitud ja klassifitseeritud kui mittepõlev vastavalt EN ISO 1182.



### Mehaanilised omadused

---

Lisakoormused ei ole lubatud.



### Paigaldus

---

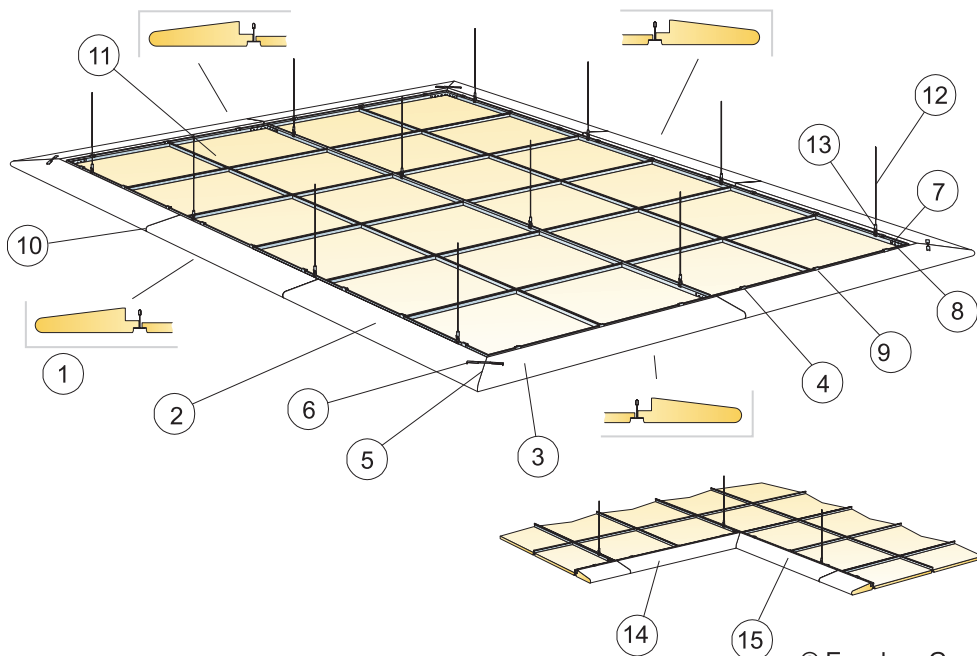
Paigaldus vastavalt paigaldusjuhiste ja joonistele. Info minimaalse avatavuse kohta vaata koguste spetsifikatsioonist.



### CE

---

CE-märgis kinnitab, et toode vastab olulistele põhinõuetele nagu heli neeldumine, emissioonid, tuleohutus ja kandevõime. Kõikidel Ecophoni lae toodetel on CE-märgistus, mis vastab Euroopa standardile EN13964. Tooteomadused on väljatoodud toimivusdeklaratsioonis (Declarations of Performance).



KOGUSTE SPETSIFIKATSIOON (VALEMI JÄRGI)

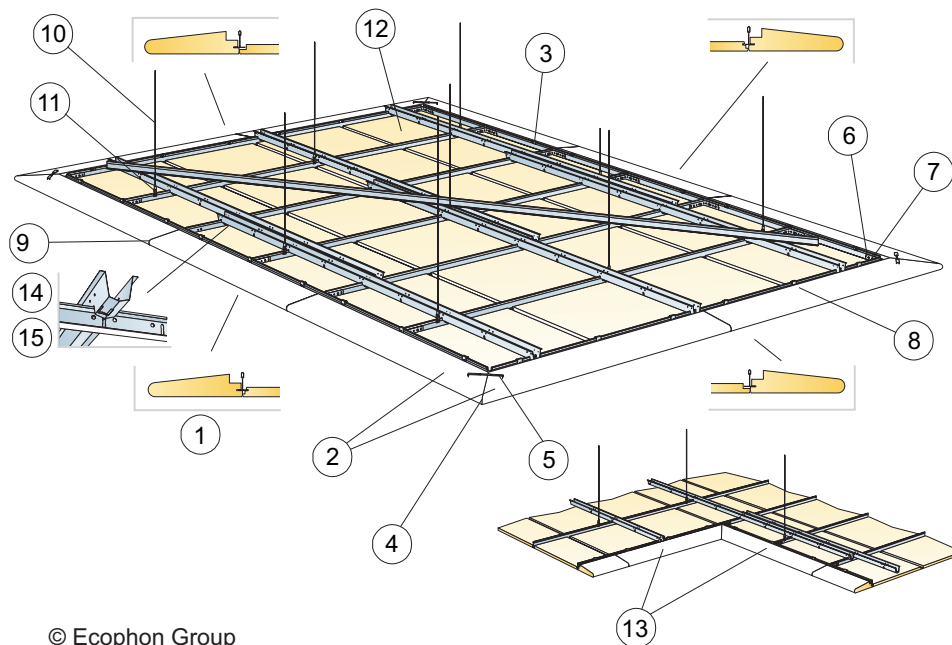
		<b>Mõõdud, mm</b>						
		<b>1200x200</b>						
1	Focus Wing E (Straight Kit E, vt paigaldusjuhust)	vastavalt vajadusele						
2	Focus Wing E/välisnurk parem (sis. välisnurga komplektis, vt paigaldusjuhust)	vastavalt vajadusele						
3	Focus Wing E/välisnurk vasak (sis. välisnurga komplektis, vt paigaldusjuhust)	vastavalt vajadusele						
4	Connect Wing Cantilever (komplektis)	vastavalt vajadusele						
5	Connect Spline (sis. komplektis)	vastavalt vajadusele						
6	Connect konks (sis. komplektis)	vastavalt vajadusele						
7	Connect liitmik	vastavalt vajadusele						
8	Connect paigalduskruvi BR	vastavalt vajadusele						
9	Connect Paigalduskruvi MVL (sis. komplektides)	vastavalt vajadusele						
10	Connect Wing Distance	vastavalt vajadusele						
11	Ecophon Focus/Master E süsteem, raam Connect kandur HD	vastavalt vajadusele						
12	Connect trossriputi, paigaldus 1200 mm tagant	vastavalt vajadusele						
13	Connect riputi klips	vastavalt vajadusele						
14	Focus Wing E/sisenurk parem (sis. sisenurga komplektis)	vastavalt vajadusele						
15	Focus Wing E/sisenurk vasak (sis. sisenurga komplektis)	vastavalt vajadusele						
$\Delta$ Min. süsteemi paigalduskõrgus: 130 mm $\delta$ Min. avamise kõrgus: Vt. Focus/Master E		<table border="1"> <thead> <tr> <th>Mõõdud, mm</th> <th>Max punktkoormus (N)</th> <th>Max punktkoormuse vastavõetav vajadusele</th> </tr> </thead> <tbody> <tr> <td>1200x200</td> <td>0</td> <td>20</td> </tr> </tbody> </table>	Mõõdud, mm	Max punktkoormus (N)	Max punktkoormuse vastavõetav vajadusele	1200x200	0	20
Mõõdud, mm	Max punktkoormus (N)	Max punktkoormuse vastavõetav vajadusele						
1200x200	0	20						

Vaata koguste spetsifikatsiooni

Sirged elemendid on kinnitatud spetsiaalsete kinnititega

Elemendi seadistus

Punktkoormus/Punktkoormuse kestvus



© Ecophon Group

KOGUSTE SPETSIFIKATSIOON (VALEMI JÄRGI)

		<b>Mõõdud, mm</b>
		<b>1200x200</b>
1	Focus Wing Ds (Straight Kit Ds, vaata paigaldusjuhist)	vastavalt vajadusele
2	Focus Wing Ds/välisnurk (sis. välisnurga komplektis, vt paigaldusjuhist)	vastavalt vajadusele
3	Connect Wing Cantilever (komplektis)	vastavalt vajadusele
4	Connect Spline (sis. komplektides)	vastavalt vajadusele
5	Connect konks (sis. komplektis)	vastavalt vajadusele
6	Connect Lliitmik	vastavalt vajadusele
7	Connect paigalduskruvi BR	vastavalt vajadusele
8	Connect Paigalduskruvi MVL (sis. komplektides)	vastavalt vajadusele
9	Connect Wing Distance	vastavalt vajadusele
10	Connect trossriputi, paigaldus 1200 mm tagant	vastavalt vajadusele
11	Connect riputi klips	vastavalt vajadusele
12	Ecophon Focus Ds süsteem, raam Connect kandur HD	vastavalt vajadusele
13	Focus Wing Ds/sisnurk (info saamiseks vaata sisnurka)	vastavalt vajadusele
14	Connect distantsprofiil	Mõõdud, mm
15	Connect distantsprofiili splint, üks iga kanduri/distsantsprofiili liite kohta	Max punktkoormus (N)
	Δ Min. süsteemi paigalduskõrgus: 135 mm	Max punktkoormuse vastavalt vajadusele
	δ Min. avamise kõrgus: 30 mm (50 mm kui 1200x1200)	
		1200x200
		0

Vaata koguste spetsifikatsiooni

Elemendi seadistus

Nurga elementide paigaldamisel kasutatakse Spline-i.

Punktkoormus/Punktkoormuse kestvus