

# Ecophon Hygiene Performance™ A C3

Ecophon Hygiene Performance A C3 on helineelav ripplaesüsteem kohtadesse, kus on väike saastumise risk ja regulaarne puhastamine vajalik. Sobib kohtadesse, kus niiskustase on aeg-ajalt kõrge. Kasutuskoha näited: duširuumid ja ujulad (soodsatel- ja hästi kontrollitud tingimustes). Süsteem on klassifitseeritud B1 ja B5 tsoon 4-s vastavalt standardile NF S 90-351 ja puhta ruumi klassifikatsioon vastavalt ISO 5.

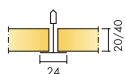
Süsteem koosneb Ecophon Hygiene Performance A plaatidest, mis on valmistatud suure tihedusega kolmanda generatsiooni klaasvillast ja värvitud puhastatava Akutex™ TH pinnaga. Plaadi tagumine pool on kaetud klaaskiudvildiga. Servad värviga töödeldud. Liistusüsteem

on nähtav, korrosioonikindel Connect T24 C3, valmistatud eritötlusega terasest, kõrge korrosioonikindlusega. Süsteemi kaal on 3-4 kg/m<sup>2</sup>(20mm) ja 5 kg/m<sup>2</sup>(40mm). Plaadid tuleks kinnitada liistudele Connect Hygiene klipsidega, vastupidamiseks survele puhastamisel ja vähendamaks mustuse kogunemist.



Technopolis Yliopistorinne, Finland

## SÜSTEEMI INFO



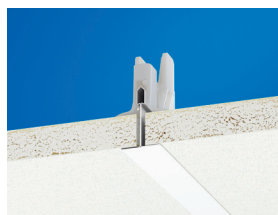
Mõõdud, mm	600x600	600x600	1200x600	1200x600
T24	•	•	•	•
Paksus (t)	20	40	20	40
Paigaldusjoonis	M254	M254	M254	M254



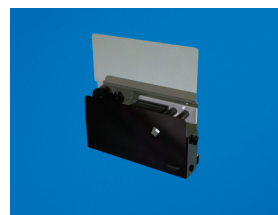
Hygiene Performance A plaat



Hygiene Performance A süsteem



Hygiene Performance A C3 sektsioon koos Connect Hygiene klips 20



Connect teipimismasin lõigatud servade viimistlemiseks



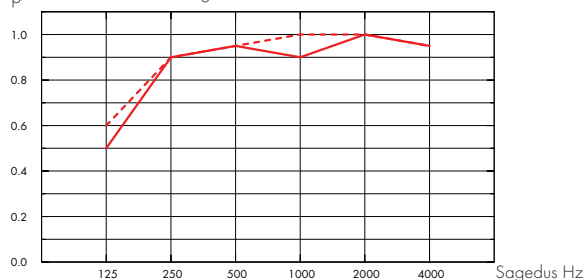
## Akustika

### Heli neeldumine:

Testi tulemused vastavalt: EN ISO 354.

Klassifikatsioon vastavalt: EN ISO 11654, ja üksikute väärtuste hinnangud NRC ja SAA kohta (Noise Reduction Coefficient ja Sound Absorption Average), vastavalt: ASTM C 423.

$\alpha_p$  Praktiline helineeldumistegur



— Hygiene Performance A 20 mm, 200 mm o.d.s.

- - - Hygiene Performance A 40 mm, 200 mm o.d.s.

o.d.s = süsteemi paigalduskõrgus

t mm	o.d.s. mm	$\alpha_p$ Praktiline helineelduvustegur						$\alpha_w$	
		125 Hz	250 Hz	500 Hz	1000 Hz	2000 Hz	4000 Hz		
20	200	0.50	0.90	0.95	0.90	1.00	0.95	0.95	A
40	200	0.60	0.90	0.95	1.00	1.00	0.95	1.00	A

t mm	o.d.s. mm	NRC	SAA
20	200	0.95	0.93
40	200	0.95	0.98



### Avatavus

Plaadid on avatavad. Minimaalne avatavuskõrgus vastavalt paigaldusjoonistele. Plaadid on kinnitatud klipsidega et tagada efektiivne puhastatavus. Klipsid om lihtsalt eemaldatavad lae pealtpoolt. Lihtsalt avatavat Connect Inspection luuki kasutatakse lihtsustamaks pääsemist lae peale.



### Puhastatavus

Igapäevane puhatus tolmuimejaga ja tolmu pühkimine; puhastus niiske lapiga kord nädalas; aurupuhastus neli korda aastas; madalsurvel pesu voolikust kaks korda aastas. Kannatab tavaliste desinfetsiooni kemikaalide kasutamist. Talub vesinikeroksiidi auru.



### Valguspeegeldus

White 010, lähim NSC värvinäidis S 0502-Y, 84% valguspeegeldus.



## Niiskuskindlus

Plaadid taluvad pidevat suhtelist õhuniiskust kuni 95% , 30°C juures, ilma nähtavate kuju muutusteta (ISO 4611). Kõrgem temperatuur/niiskus on lubatud pesemise ajal (eespool toodud kirjelduse alusel). Mikrobioloogilise kasvu klass 0 vastavalt ASTM G 21-96. Täitab B1 ja B5 nõuded tsoon 4 ' s vastavalt NF S90-351. Liistude ja lisatarvikute korrosiooniklass C3 vastavalt EN ISO 12944-2.



## Sisekliima

Sertifikaat / Märgis	
Soome M1	•
Prantsusmaa VOC A+	•
Rootsi Astma- ja Allergialiit	•
Taani Indeklima märgis	•
California Emission Regulation, CDPH	•

Võib kasutada ruumides klassifikatsiooniga ISO klass 5 standardi ISO 14644-1 järgi.



## Keskkonnamõju

Sertifikaat / Märgis	
Põhjamaade ökomärgis (Nordic swan, Põhjamaade luik)	•

Täielikult taaskasutatav.



## CO<sub>2</sub>

Kg CO <sub>2</sub> ekv./m <sup>2</sup>	3,6
----------------------------------------	-----

Toote keskkonnamõju deklaratsioon (EPD) kooskõlas ISO 14040 standardiga.



## Tuleohutus

Maa	Standard	Klass
Euroopa	EN 13501-1	A2-s1,d0

Klaasvillast põhiplaat on testitud ja klassifitseeritud kui mittepõlev vastavalt EN ISO 1182. Süsteem on klassifitseeritud kui tulekaitse vastavalt NT FIRE 003.



## Mehaanilised omadused

Vaata tabelit allpool paigaldusjuhiseid ja mehaanilisi omadusi [www.ecophon.com](http://www.ecophon.com).



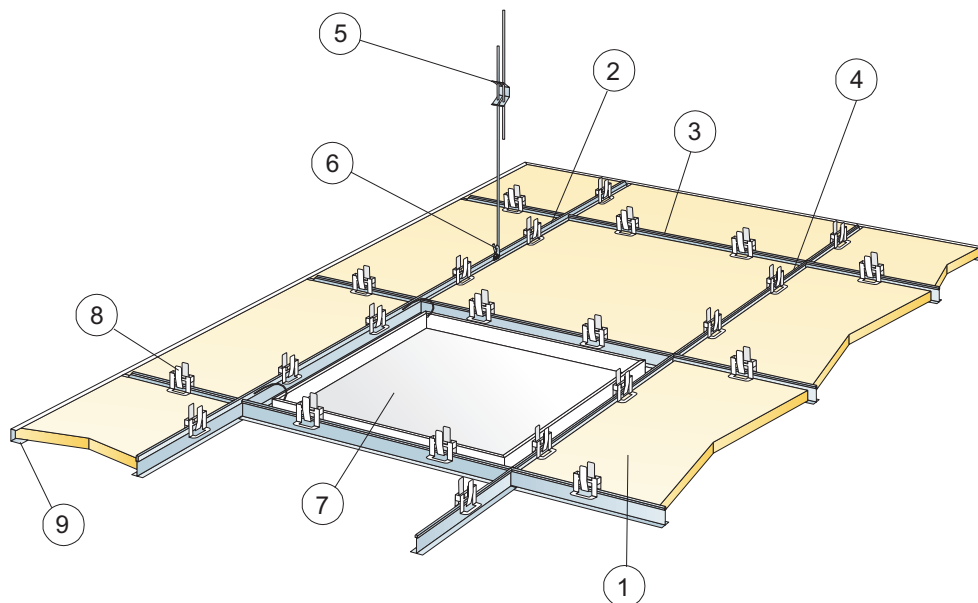
## Paigaldus

Paigaldatud vastavalt süsteemi valikule. Lõigatud plaadid peavad olema tihendatud Connect kinnitusteibiga või Connect Edge hermeetikuga. Sisselõiked tihendada sobiva hermeetikuga.



## CE

CE-märgis kinnitab, et toode vastab olulistele põhinõuetele nagu heli neeldumine, emissioonid, tuleohutus ja kandevõime. Kõikidel Ecophoni lae toodetel on CE-märgistus, mis vastab Euroopa standardile EN13964. Tooteomadused on väljatoodud toimumusdeklaratsioonis (Declarations of Performance).



© Ecophon Group

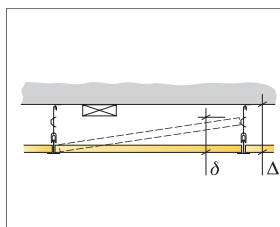
### KOGUSTE SPETSIFIKATSIOON (VALEMI JÄRGI)

	Mõõdud, mm	
	600x600	1200x600
1 Hygiene Performance A	2,8/m <sup>2</sup>	1,4/m <sup>2</sup>
2 Connect T24 kandur C3, paigaldus 1200 mm tagant	0,9m/m <sup>2</sup>	0,9m/m <sup>2</sup>
3 Connect T24 vaheliist C3, L=1200 mm, paigaldus 600 mm tagant	1,7m/m <sup>2</sup>	1,7m/m <sup>2</sup>
4 Connect T24 vaheliist C3, L=600 mm	0,9m/m <sup>2</sup>	-
5 Connect reguleeritav riputi C3, c1200 (max kaugus seinast 600 mm)	0,7/m <sup>2</sup>	0,7/m <sup>2</sup>
6 Connect riputi klips (mitte kasutada ujula keskkonnas)	0,7/m <sup>2</sup>	0,7/m <sup>2</sup>
7 Connect hooldusluuk C3	vastavalt vajadusele	
8 Connect Hygiene klips 20	11/m <sup>2</sup>	7/m <sup>2</sup>
9 Connect Hygiene klips 40	11/m <sup>2</sup>	7/m <sup>2</sup>
10 Connect U-liist C3, kinnitus c300 (20 mm plaadile)	vastavalt vajadusele	
11 Connect U-liist C3, kinnitus c300 (40 mm plaadile)	vastavalt vajadusele	

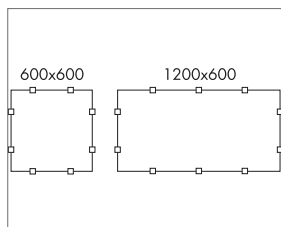
Δ Min. süsteemi paigalduskõrgus: 150 mm

δ Min. avamise kõrgus 20 mm: 150 mm

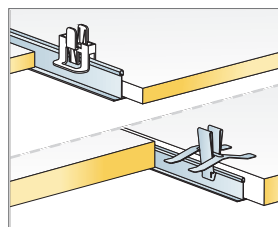
δ Min. avamise kõrgus 40 mm: 170 mm



Vaata koguste spetsifikatsiooni



Klipside paigutus



Klipsid hoiavad plaate paigal

Mõõdud, mm	Max punktikoormus [N]	Max punktikoormuse kestvus [N]
600x600	50	160
1200x600	50	160

Punktikoormus/Punktikoormuse kestvus